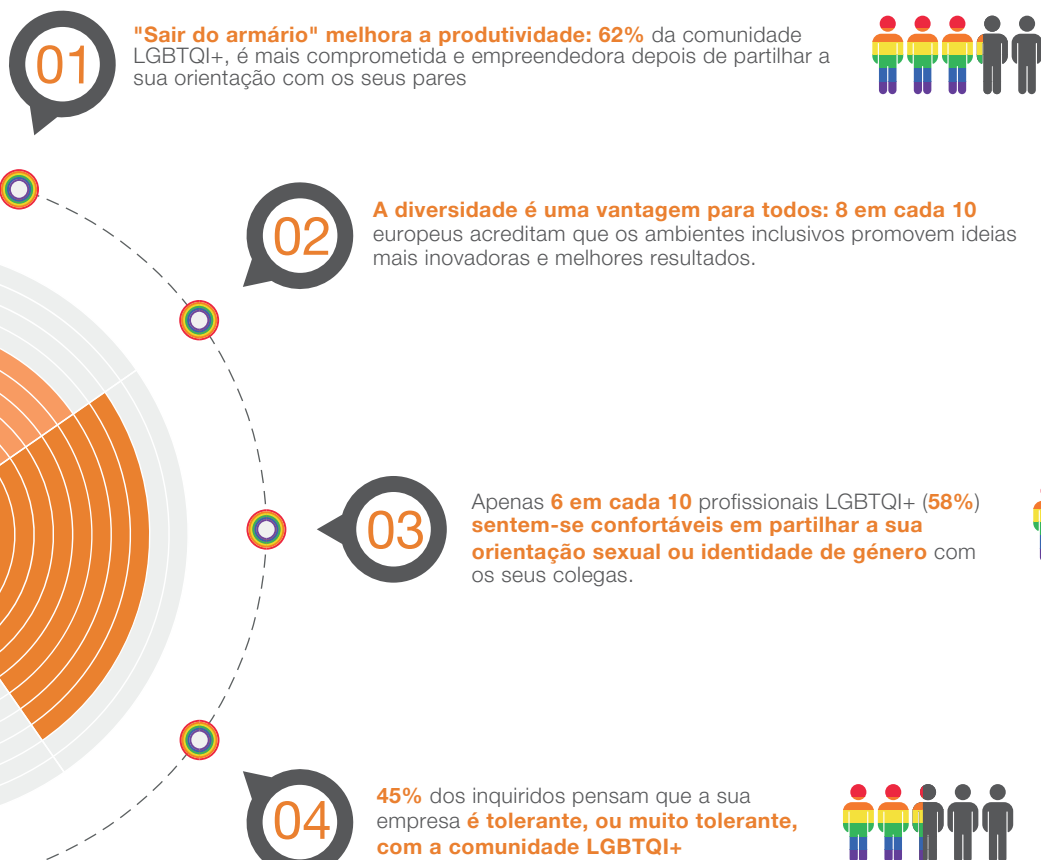


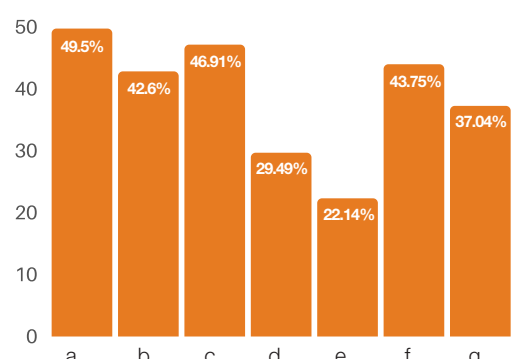
Estudo do ManpowerGroup: Diversidade e Inclusão no mundo do trabalho pós-Covid



Diversidade e Inclusão no Local de Trabalho



Contexto LGTBQI+ no trabalho



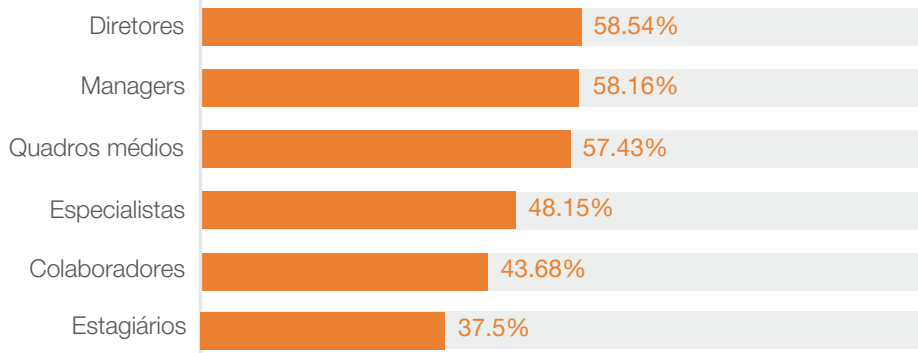
Homens Gays: Comunidade LGBTQI+ mais visível no local de trabalho

a) Homens Gays b) Mulheres lésbicas c) Trans
d) Não-binários e) Bissexuais f) Queer / fluido g) Intersexual / outros

26% das pessoas LGBTQI+ dizem que o seu estatuto condicionou o acesso a oportunidades de trabalho.

Uma Questão de Senioridade?

Quanto mais elevada for a posição na organização, maior a disponibilidade para se mostrar abertamente no trabalho como LGBTQI+.



Num processo de seleção...

1 em cada 3 profissionais escolhem uma oferta de emprego em função das políticas de inclusão das empresas



44% da comunidade LGBTQI+ (e 41% do número total de participantes) consideram que é aconselhável evitar partilhar o seu género ou orientação sexual num processo de seleção.



39% dos profissionais LGBTQI+ dizem ter ocultado a sua orientação numa entrevista de emprego.



Novas formas de trabalho

39% das pessoas LGBTQI+ pensam que é mais difícil assumir a sua orientação num ambiente de trabalho remoto.

Aos olhos dos inquiridos, estes novos modelos de trabalho tendem a ser menos discriminatórios, e classificam-nos em **1,86** de 5 (1, mínimo - 5, máximo de discriminação).

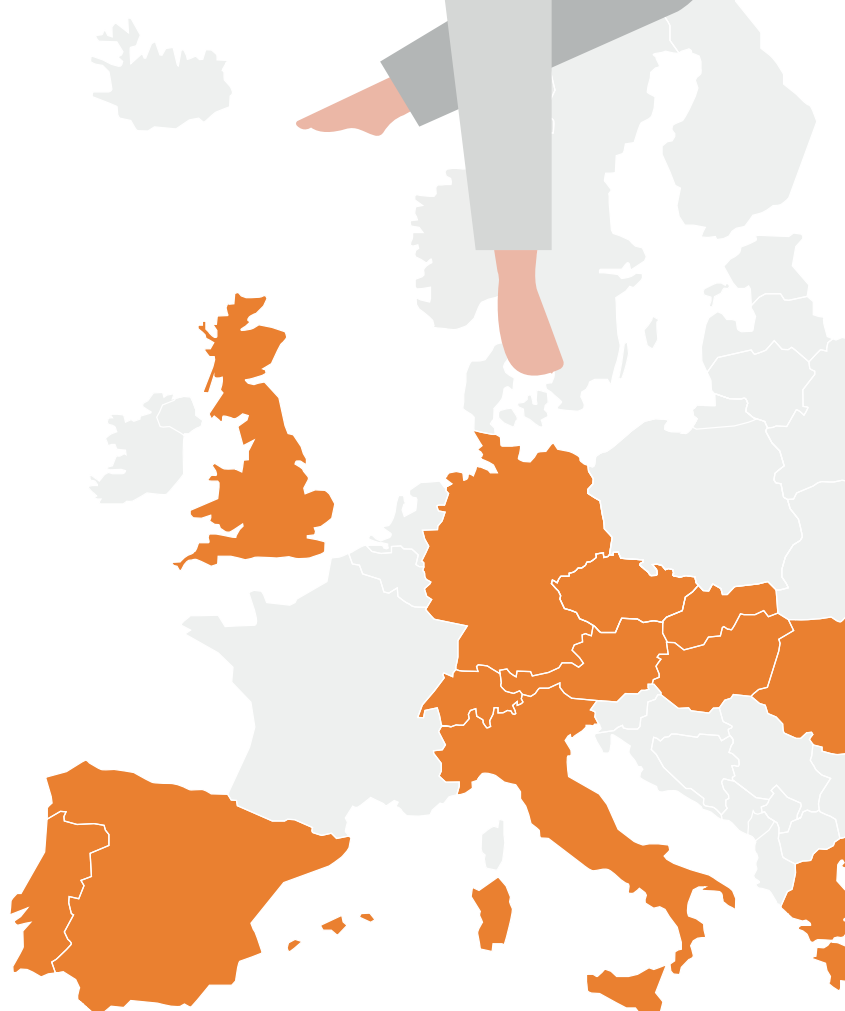


Fique atento a...

58% Apenas da comunidade LGBTQI+ está confortável em partilhar a sua orientação com os colegas. 4 em cada 10, não.

59% dos profissionais LGBTQI+ ouviram linguagem pejorativa contra a comunidade no local de trabalho.

60% das vezes, tal linguagem inapropriada provinha de um líder ou diretor da organização.

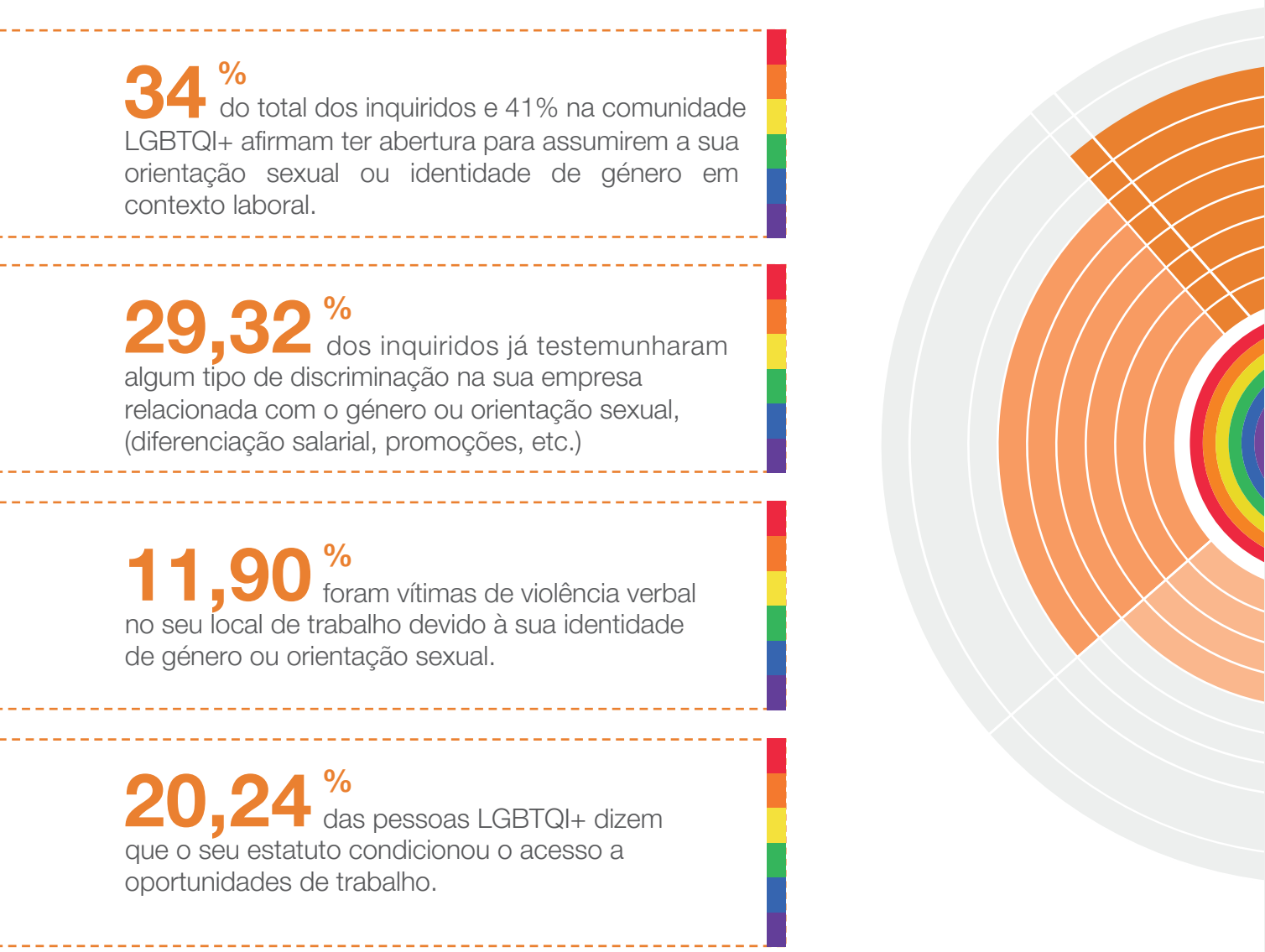


Estudo do ManpowerGroup: Diversidade e Inclusão no mundo do trabalho pós-Covid em Portugal

Diversidade e Inclusão no Local de Trabalho



Contexto LGTBQI+ no trabalho



Num processo de seleção...



Novas formas de trabalho

33% das pessoas LGBTQI+ pensam que é mais difícil assumir a sua orientação num ambiente de trabalho remoto.

Aos olhos dos inquiridos, estes novos modelos de trabalho tendem a ser menos discriminatórios, e classificam-nos em **1,96** de 5 (1, mínimo - 5, máximo de discriminação).

Fique atento a...



O estudo:

O Inquérito do ManpowerGroup sobre Diversidade e Inclusão no Local de Trabalho na Europa Pós-COVID recebeu quase **4800 respostas** de **14 países** (Áustria, República Checa, Alemanha, Grécia, Hungria, Israel, Itália, Portugal, Roménia, Eslováquia, Espanha, Suíça, Turquia, e Reino Unido).